

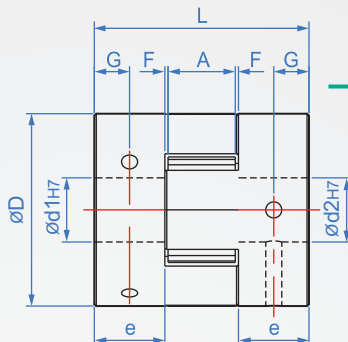
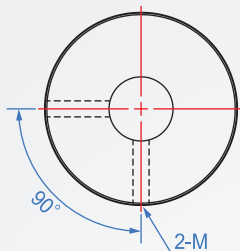
4

聯軸器
Coupling

樹脂環-爪型

CH434

止付固定



本體

A6061
(白色陽極)

緩衝材

紅色PU
(硬度95SH A)

止附螺絲

SCM435
(染黑)

How to order

CH434 - 20 - 7x8
 TYPE 外徑 d1xd2

單位：mm

外徑 D	內孔指定d1、d2 min. max.	L	G	A	F	e	M	一般扭力 (N·m)	最大扭力 (N·m)	最高 回轉速 (rpm/min)	慣性力矩 (kg·m ²)	容許 軸向位移 (mm)	容許偏心 (mm)	容許偏角 (°)	質量 (g)
20	5 ~ 9.525	30	5	9	0.5	10	M3	5	10	14000	1.0x10 ⁻⁶	±0.4	0.1	1	18
30	6 ~ 14	35	5.5	11		M4	12.5	25	12000	5.8x10 ⁻⁶	±0.5				50
40	8 ~ 19	66	12.5	14	1	25	M5	17	34	10000	4.0x10 ⁻⁵	±0.6	0.1	1	190
40S	8 ~ 19	42	7			14					3.9x10 ⁻⁵				170
55	12 ~ 25	78	10	16	1.25	30	M6	60	120	7000	1.6x10 ⁻⁴	±0.7	0.1	1	350
65	15 ~ 35	90	17.5	17.5		35	M8	160	320	5900	3.8x10 ⁻⁴				±0.75
80	15 ~ 45	114	22.5	21	1.5	45		M8	325	650	4800	1.1x10 ⁻³	±0.8	0.1	1
95	20 ~ 55	126	16	20	3	50	M10		450	900	3600	1.9x10 ⁻³			

Che Na

(FAX) (02)2688-3177

(Email) info@chena.com.tw

(Phone) (02)2688-3188
(02)2688-3881~3

(Location) 新北市樹林區光榮街21號

版權所有 製必究