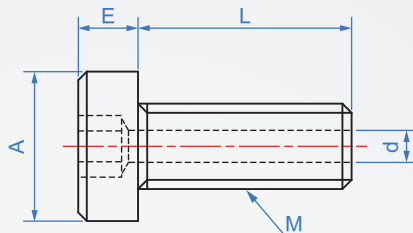
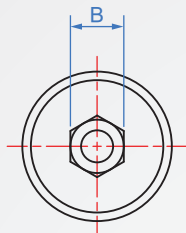


低頭型螺絲
JS730 真空排氣用

特性：
貫通穴螺絲適用於排氣、填氣之應用。
如半導體製造、FPD平板顯示製造...等真空抽吸用途裝置上。

材質	強度區分
SUS304相當	A2-70



How to order

JS730 - M4 - 6
TYPE 螺紋 長度

版權所有
製必
究

1		2								單位:mm				
M	Pitch	L								A	B	d	E	每包數量
M3	0.5	6	8	10	12	16				5.5	2	1.2	2	20入
M4	0.7	6	8	10	12	16	20			7	2.5	1.5	2.8	
M5	0.8		8	10	12	16	20	25	30	8.5	3		2	3.5
M6	1.0			10	12	16	20	25	30	10	4	2	4	
M8	1.25			10	12	16	20	25	30	13	5	2	5	5入

價格一包有優惠，1個也可以購買。