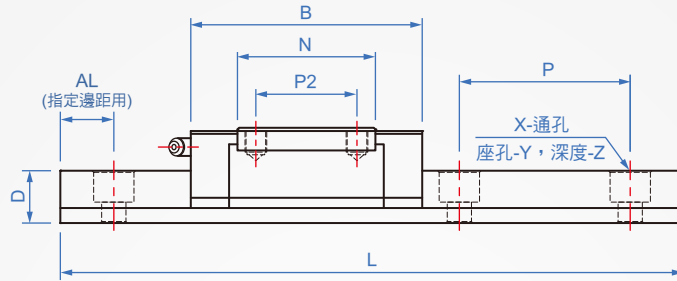
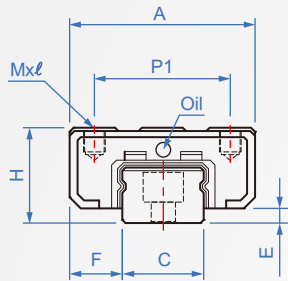


線性滑軌

LG214

迷你型



材質	使用溫度
不鏽鋼	-40°C~80°C

精度等級	N	H	P
	普通	高級	精密
預壓	ZF	Z0	Z1
	微間隙	0預壓	輕預壓

How to order

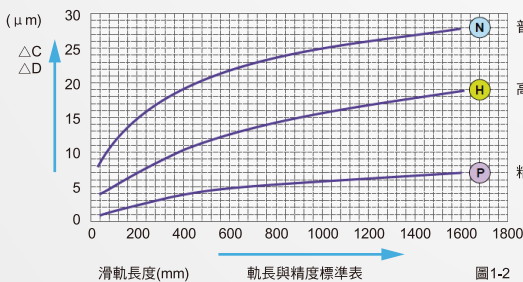
1 2 3 4 基礎標配
 LG214 - 2 - M - 4 - 100 - (N - Z0)
 TYPE B L 預壓
 滑塊數 組合高 精度

※ 如需高精度時，在4(L長度)後標註。

版權所有 重製必究

滑塊 No.	B 滑塊長	H 組合高	L 指定 LA (max)	指定 LA	A	C	D	E	F	N	P	P1	P2	安裝孔 Mxℓ	油嘴孔	X 通孔	Y 座孔	Z 座深	額定負荷(kN)		靜扭矩(kN·m)		重量(kg) 滑塊 軌道(米)	
																			C	Co	Mx	My (Mz)		
1 一個滑塊	M	11.7	4	~300	3~5	8	3	2.6	1	2.5	6.7	10	-	3.5	M1.6-1.1	0.3	1.6	-	-	190	310	0.6	0.4	0.9
	L	16																		295	575	0.9	1.1	
	M	16	6	3~10	12	5	3.5	1.5	3.5	10	8	-	M2-1.4	0.7	3.5	1	-	-	335	550	1.7	1	3.5	
	L	19.6																	470	900	2.4	2.1		4
	M	23.7	8	3~10	17	7	5	1.5	5	14.3	15	8	-	M2.6-2	1.1	4.2	2.3	-	-	890	1400	5.2	3.3	
	L	31.2																		1310	2440	9	6.4	14
M	30.8	10	~900	20	9	5.5	2.2	5.5	19.5	20	15	-	M3-2.8	1.5	3.5	6	4.25	-	-	2010	2260	10.35	8.34	
L	40.5																			2750	3240	14.71	16.67	20
M	34	13	4~20	27	12	7.5	2	7.5	20.3	25	20	-	M3-3.2	2	3.5	6	4.25	-	-	3290	3430	22.48	11.67	
L	47																			4410	5150	33.34	27.46	47
M	42	16	4~35	32	15	8.5	4	8.5	25.3	40	25	-	M3-3.5	M3	4.5	-	-	-	-	5440	5590	39.23	25.5	
L	59.8																			7160	7850	54.92	53.94	78

精度標準



單位：mm

項目	等級	普通級	高級	精密級
組合高誤差(H)		±0.04	±0.02	±0.01
組合寬誤差(W)		±0.04	±0.025	±0.015
成對高度相互誤差(ΔH)		0.03	0.015	0.007
成對寬度相互誤差(ΔW)		0.03	0.02	0.01
滑座C面對軌道A面之精度標準		△C 參考圖1-1, 1-2		
滑座D面對軌道B面之精度標準		△C 參考圖1-1, 1-2		

