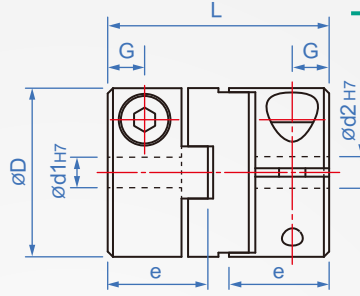
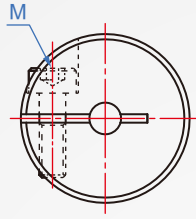


十字滑塊
GC433
緩衝型夾緊式



本體	緩衝材	附螺絲
AL 高強度鋁合金 (白色陽極)	PA66	CM435 (染黑)

How to order

1 2 3
 GC433 - 20 - 33 - 5x6
 TYPE 外徑 長度 d1xd2

單位 : mm											
外徑 D	L	內孔指定 d1-d2 min. max.		e	M	G	最大扭力 (N · m)	最高回轉速 (rpm/min)	慣性力矩 (kg · m ²)	靜態扭轉彈簧係數 (N · m/rad)	質量(g)
16	29	4	~ 6.35	12.5	M2.5	3	0.7	9000	3.5x10 ⁻⁷	30	12
20	33	5	~ 8	14.1		3.8	1.2	7000	1.5x10 ⁻⁶	58	19
25	39	5	~ 12	16.9	M3	3.9	2	6000	3.2x10 ⁻⁶	130	35
32	45	5	~ 16	20	M4	4.5	4.5	4800	1.5x10 ⁻⁵	270	67
40	50	8	~ 19	23	M5	5.5	9	3600	4.2x10 ⁻⁵	520	114
44	46	8	~ 22	20.7		7	12	3500	4.5x10 ⁻⁵		
50	53	10	~ 24	24.2	M6	7.5	19	3000	1.0x10 ⁻⁵	800	190
50	58	10	~ 24	26.5		6.3			1.1x10 ⁻⁴		215
55	57	10	~ 28			25	1.3x10 ⁻⁵		900		260
70	77	16	~ 38	32	M8	7.7	56	2500	4.1x10 ⁻⁴	1260	520

容許軸向位移±0.2mm，容許偏角:3°

版權所有 重製必究