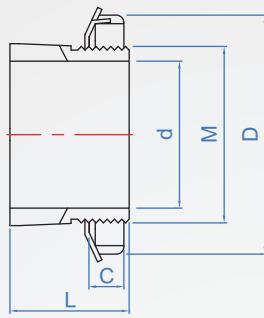
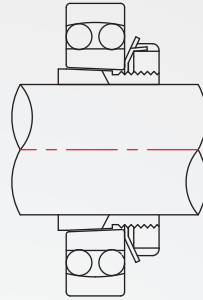


Bearing strain relief AS532



Installation Example



Ontology	Accessories	
Equivalent STKM	Tooth Washer	Nuts
	Equivalent SS41	

How to order

AS532 - H204
TYPE Sleeve

d	M x Pitch	L	Structured Parts			Quality Kg	D	H	C	Self-aligning ball bearings for reference
			Sleeve Code	Tooth-shaped Washer	Nuts					
17	M20X1	24	H204	AW-4	AN-4	0.041	32	6	7	1204K
		28	H304			0.045				1304K、2204K
		31	H2304			0.049				2304K
20	M25X1.5	26	H205	AW-5	AN-5	0.041	38	7	8.25	1205K、20205K
		29	H305			0.045				1305K、20305K、2205K、22205K
		35	H2305			0.049				2305K、UK205、UK305、YSA205-2FK
25	M30X1.5	27	H206	AW-6	AN-6	0.099	45	7	8.25	1206K、20206K
		31	H306			0.109				1306K、20306K、2206K、22206K
		38	H2306			0.126				2306K、UK206、UK306、YSA206-2FK
30	M35X1.5	29	H207	AW-7	AN-7	0.125	52	8	9.25	1207K、20207K
		35	H307			0.142				1307K、20307K、2207K、22207K
		43	H2307			0.165				2307K、UK207、UK307、YSA207-2FK
35	M40X1.5	31	H208	AW-8	AN-8	0.174	58	9	10.25	1208K、20208K
		36	H308			0.189				1308K、20308K、21308K、2208K、22208K
		46	H2308			0.224				22308K、2308K、UK208、UK308
40	M45X1.5	33	H209	AW-9	AN-9	0.227	65	10	11.25	1209K、20209K
		39	H309			0.248				1309K、20309K、21309K、2209K、22209K
		50	H2309			0.280				22309K、2309K、UK209、UK309
45	M50X1.5	35	H210	AW-10	AN-10	0.274	70	11	12.25	1210K、20210K
		42	H310			0.303				1310K、20310K、21310K、2210K、22210K
		55	H2310			0.362				22310K、2310K、UK210、UK310
50	M55X2	37	H211	AW-11	AN-11	0.308	75	11	12.25	1211K、20211K
		45	H311			0.345				1311K、20311K、21311K、2211K、22211K
		59	H2311			0.420				22311K、2311K、UK211、UK311
55	M60X2	38	H212	AW-12	AN-12	0.346	80	11	12.25	1212K、20212K
		47	H312			0.394				1312K、20312K、2212K、22212K
		62	H2312			0.481				22312K、2312K、UK212、UK312
60	M65X2	40	H213	AW-13	AN-13	0.401	85	12	13.25	1213K、20213K
		50	H313			0.458				1313K、20313K、21313K、2213K、22213K
		65	H2313			0.557				22313K、2313K、UK213、UK313
60	M70X2	41	H214	AW-14	AN-14	0.593	92	12	13.25	1214K、20214K
		52	H314			0.723				1314K、20314K、21314K、2214K、22214K
		68	H2314			0.897				22314K、2314K、C2314K
65	M75X2	43	H215	AW-15	AN-15	0.707	98	13	14.5	1215K、20215K
		55	H315			0.831				1315K、20315K、21315K、2215K、22215K
		73	H2315			1.050				22315K、2315K、C2315K、UK215
70	M80X2	46	H216	AW-16	AN-16	0.882	105	15	16.75	1216K、20216K
		59	H316			1.030				1316K、20316K、21316K、2216K、22216K
		78	H2316			1.280				22316K、2316K、C2316K、UK216
75	M85X2	50	H217	AW-17	AN-17	1.020	110	16	17.75	1217K、20217K
		63	H317			1.180				1317K、20317K、21317K、2217K、22217K
		82	H2317			1.450				22317K、2317K、C2317K、UK217
80	M90X2	52	H218	AW-18	AN-18	1.190	120	16	17.75	1218K、20218K
		65	H318			1.370				1318K、20318K、21318K、2218K、22218K
		86	H2318			1.690				22318K、2318K、23218K、C2318K
85	M95X2	55	H219	AW-19	AN-19	1.370	125	17	18.75	1219K、20219K
		68	H319			1.560				1319K、20319K、21319K、2219K、22219K
		90	H2319			1.920				22319K、2319K、C2319K、UK319
90	M100X2	58	H220	AW-20	AN-20	1.490	130	18	19.75	1220K、20220K
		71	H320			1.690				1320K、20320K、21320K、2220K、22220K
		76	H3120			1.800				23120KC3120KV
		97	H2320			2.150				2320K、23220K、C2320K、22320K

© Adapter sleeves are supplied complete with lock nuts and lock washers or lock plates.
 © The inner diameter of the sleeve is also available in imperial size, please contact the window of each district for HA, HE and HS series.