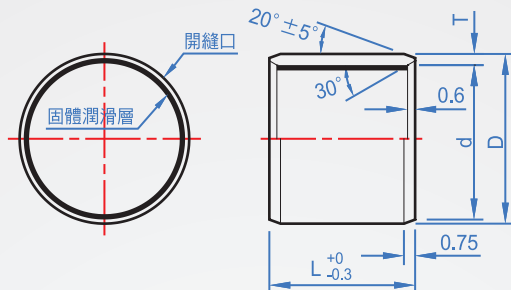
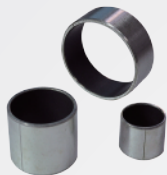


直筒型  
**JZ253**  
複合材



材質	耐熱溫度
鐵氟龍-鉛含浸+青銅燒結層 (金屬鐵板層鍍錫)	-200°C~+280°C

How to order

① ②  
JZ253 - 3 - 5  
| | |  
TYPE 內徑 長度

- 直線運動、自由回轉、起動停止頻繁等油膜形成困難的場所，仍可發揮優越的耐磨耗性。
- 在無給油的狀態下，高荷重、低速運轉之條件下，顯示出穩定的低摩擦係數；與潤滑油併用時，即使在中高速的範圍，在高PV值下仍可使用。
- 具有卓越的抗藥性。
- 成本低；有利於大量生產。

單位：mm

d	L										D	公差	T	公差	推薦對應尺寸				
															安裝座孔徑H7		軸徑		
															3	4	5	6	3
3	3	4	5	6							5	+0.047	1.0	+0 -0.025	5	+0.012	3	-0.025 -0.037	
4		4	5	6	8					6	+0.017	6			-0	4			
5			4	5	6	8				7	+0.055 +0.025	7			+0.015 -0	5			
6			4	5	6	8	10	12		8		8				6			
8				5	6	8	10	12	15		10	+0.060 +0.030			10	+0.018 -0	8		
10					6	8	10	12	15	20	12				12		10		
12					6	8	10	12	15	20	14	+0.063 +0.033			14	+0.018 -0	12		-0.025 -0.043
13						10	12	15			15	15			13				
14						10	12	15	20		16	+0.073 +0.038			16	+0.021 -0	14		-0.025 -0.046
15						10	12	15	20	25	17	17			15				
16						10	12	15	20	25	18	+0.081 +0.046	18	+0.021 -0	16				
18						10	12	15	20	25	20	20	18						
20						10	12	15	20	25	30	+0.086 +0.051	1.5	+0 -0.030	23	+0.021 -0	20		
22						10	12	15	20	25	30				25		22		
25						10	12	15	20	25	30	35	28	+0.093 +0.056	28		25		

版權所有 重製必究