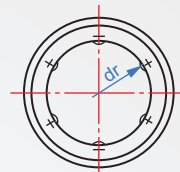
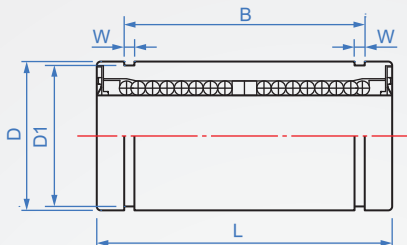


# LM234 加長型



### How to order

LM234 - 6L  
TYPE 內徑

版權所有  
製必究

dr	公差	主要尺寸及精度								鋼珠列數	偏心 max.	基本額定荷重		重量 (g)
		D	公差	D1	L	公差	B	公差	W			動C(N)	靜Co(N)	
6L	+0 -0.010	12	+0 -0.013	11.5	35	+0 -0.3	27	+0 -0.2	1.1	4	0.015	320	520	16
8L		115		14.3	45		35					430	780	31
10L		19	18	55	44		580					1100	62	
12L		21	+0 -0.016	20	57		46		650			1200	80	
3L		23		22	61		46		810			1570	90	
16L		28		27	70		53		230			2350	145	
20L	+0 -0.012	32	+0 -0.019	30.5	80	61	1.6	5	6	0.020	1400	2750	180	
25L		40		38	112	82					1560	3140	440	
30L		45		43	123	89	1.85	6			0.020	2490	5490	580

建議使用g6公差導桿

1N≒0.12kgf