

線性滑軌

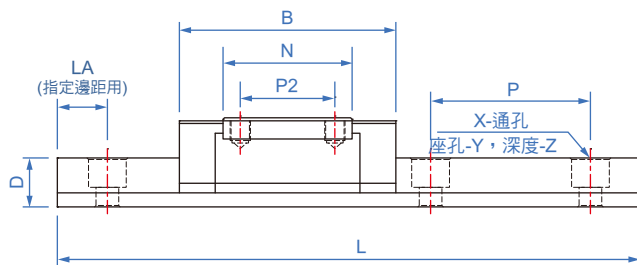
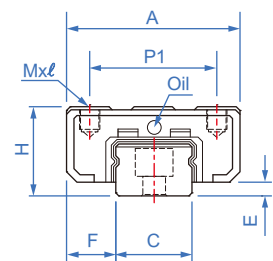
LG215

迷你型-寬軌



材質	使用溫度
不鏽鋼	-40°C~80°C

精度等級	N	H	P
	普通	高級	精密
預壓	ZF	Z0	Z1
	微間隙	0預壓	輕預壓



How to order

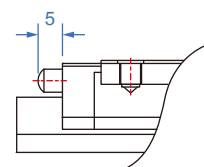
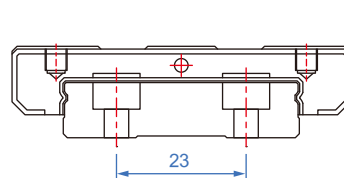
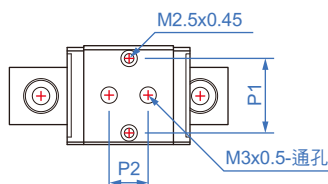
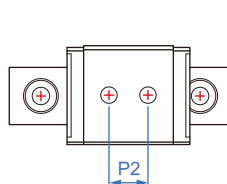
1 2 3 4 基礎標配
 LG215-2-M-9-200-(N-Z0)
 TYPE B L 預壓
 No. 組合高 精度

※ 如需高精度時，在 4 (L長度) 後標註。

* H=4和H=4.5時，滑塊安裝孔設計

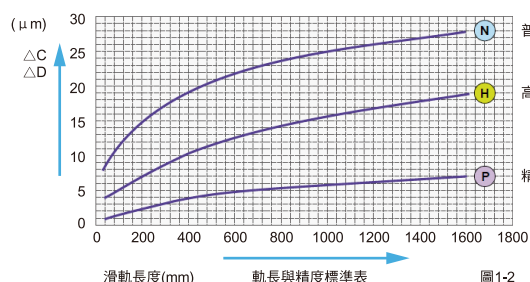
* H=6.5時，滑塊安裝孔設計

* H=16時，軌道會多一列安裝孔



1 滑塊 No.		2 B 滑塊長	3 H 組合高	4 L (max)	指定 LA	A	C	D	E	F	N	P	P1	P2	安裝孔 Mxℓ	油嘴 孔	X 通孔	Y 座孔	Z 深度	額定負荷(kN) C	Co	Mx	My (Mz)	重量(kg) 滑塊	軌道(米)
1 一個滑塊	L	17	*4	~300	3~5	10	4	2.6			12	10	6.5	M2-1.3	-	1.8	2.8	1	310	625	1.6	1.2	3	69	
	M	15	*4.5		3~10	12	6	2.7	1	3	10	15	4.5	M2-1.4	0.3	2.4	4	1.5	280	530	1.6	0.9	3.4	116	
	L	20.1									15		8						370	800	2.5	1.9			
	M	21.4	*6.5		4~15	17	10	4	1.5	3.5	15	13	6.5	M2.5-1.5	0.9	3	5.5	1.6	475	900	4.6	2.2	6	280	
	L	27.6									21.2		11							315	1315	6.8	4.1	8	
	M	31.6	9		3~25	25	14	5.2	2	5.5	30	19	10	M3-3	1.1	3.5	6	3.5	1180	2095	15	7.3	19	516	
2 二個滑塊	L	40.5		~900	4~25	30	18	7.3	3.4	6	30	23	19	M3-3	1.5	3.5	6		1570	3140	22.65	14.9	27	980	
	M	39	12		4~25	30	18	7.3	3.4	6	28	21	12	M3-3	1.5	3.5	6		2600	3240	30.6	14.71	30	980	
	L	51									39.5	30	23	24					3330	4220	40.21	26.97	42	1530	
	M	45	14		4~25	40	24	8.5	3.8	8	31	28	15	M3-3.5	2			4.5	4320	520	64.73	25.69	52	1530	
	L	60									46	28	28	M3-3.5	2	4.5	8		5590	6910	86.3	47.56	76	1530	
	M	55.7	*16		4~35	60	42	9.5	4	9	38.5	40	20	M4-4.5	M3				7260	8380	171.62	50.02	111	2970	
L	75									57.6	45	35						8920	10790	220.66	95.62	165	2970		

精度標準



項目	等級	普通級	高級	精密級
組合高誤差(H)		±0.04	±0.02	±0.01
組合寬誤差(W)		±0.04	±0.025	±0.015
成對高度相互誤差(ΔH)		0.03	0.015	0.007
成對寬度相互誤差(ΔW)		0.03	0.02	0.01
滑座C面對軌道A面之精度標準		ΔC 參考圖1-1, 1-2		
滑座D面對軌道B面之精度標準		ΔC 參考圖1-1, 1-2		

