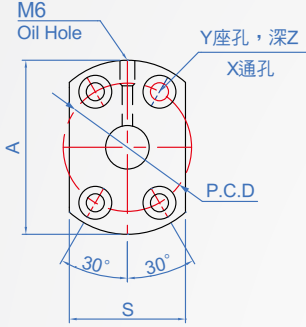


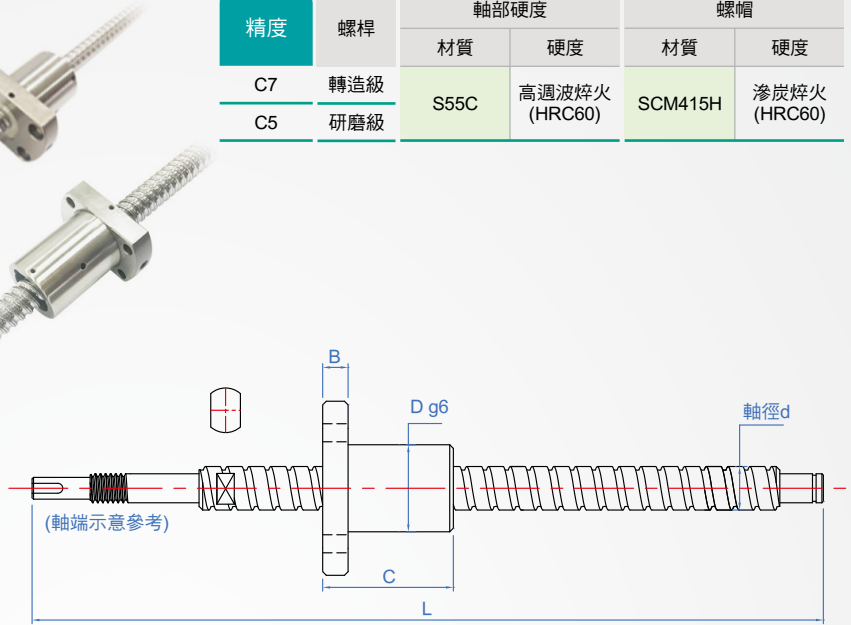
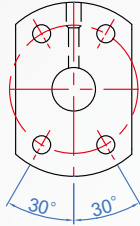
軸徑 12~20

D 系列
靜音型

■ 1210、2010
(4個鎖附孔)



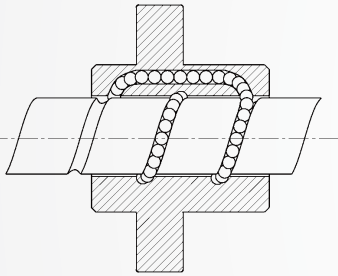
■ 1520
(4個鎖附孔)



精度	螺桿	軸部硬度		螺帽	
		材質	硬度	材質	硬度
C7	轉造級	S55C	高週波淬火 (HRC60)	SCM415H	滲炭淬火 (HRC60)
C5	研磨級				

■ 靜音螺帽特點/構造

特別設計回流裝置，快速運動時提供鋼珠運轉順暢，降低噪音值。



■ 導程精度 (JIS B 1192)

單位：mm

精度等級	C7	C10
累積導程誤差	±0.05/300	±0.21/300

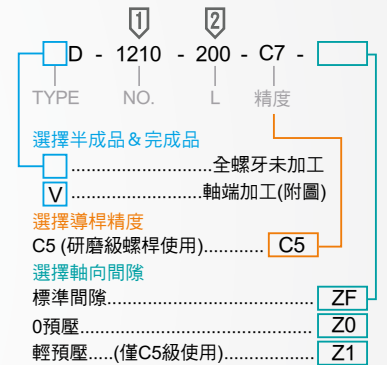
任意取有效螺紋300mm的基準導程對累積導程誤差(±Ec)與變動(e)的容許值

■ 軸向標準間隙

單位：mm

軸徑	軸向間隙(max)
12	0.05
12~50	0.10

How to order



1

2

單位：mm

No.	d 軸徑	導程	L 指定1mm	A	B	C	D	S	P.C.D	X	Y	Z	球徑	基本額定負荷	
														Ca(動)kN	Ca(靜)kN
1210	12	10	100 ~ 800	50	10	40	30	32	40	4.5	8	4.5	2	390	466
1520	15	20	150 ~ 1000	55	12	57	34	34	45	6	—	—	3.175	833	997
2010	20	10	200 ~ 1500	74	13	54	46	46	59	6.6	11	5.5	3.969	1765	2338

版權所有 重製必究