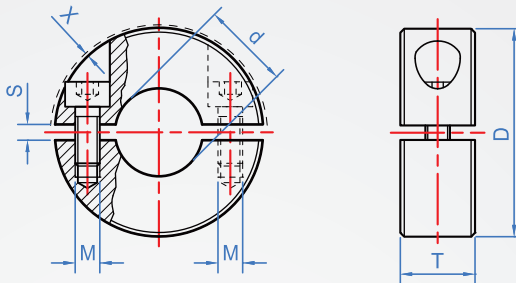


分割型
SC476



※特點：

- ◆分割式固定環能夠在有障礙物不易通過的長軸上使用，快速的調整上鎖，有好的移動性，可以不損傷軸的表面，有高的夾緊力。
- ◆這些套環不僅做為一個擋件，他們也可以用於固定或引發其它組件如端部現位開關。



材質	表面處理
S45C	染黑
SUS303	—

◎附螺絲

How to order?

1 2 3

SC476 - 10 - 26 - 11 -

TYPE 孔徑 外徑 厚度

選擇材質

S45C.....

SUS303..... SUS

1	2	3	單位 :mm		
d H10	D	T ±0.2 厚度	M 粗螺紋	S	X ≒ 螺絲頭突出
6	20	9	M3	2.1	1.2
8	22				1
10	26	11	M4		1.6
12	30				0.7
14	32	13	M5	3	1.4
15 、 16	36				0.6
18 、 20	42	15	M6		4
22 、 25	48			0.5	
28 、 30	55			0.4	
32 、 35	60			0.5	
40	65				

※ 對於D部尺寸20~36，m是貫穿孔；42開始是螺紋盲孔。
 ※ 建議軸徑公差 h11、g6。

版權所有 重製必究