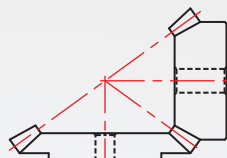
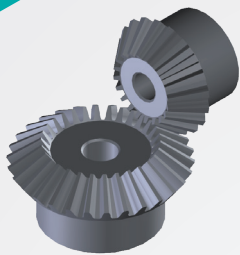


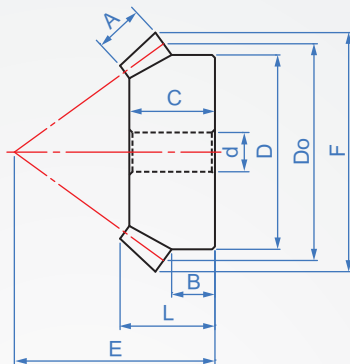
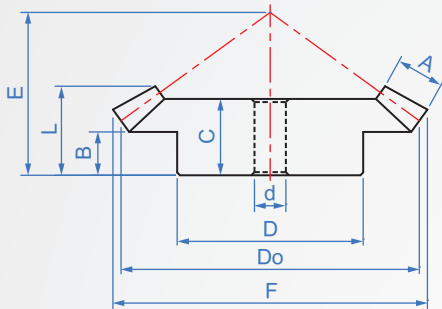
壓力角20°

BG321

齒數比 1:1.5



齒輪比 1:1.5



材質	表面處理
S45C	-
	染黑
	無電解鍍

How to order

1 2 3
 BG321 - M1.5 - 20 - N8 - TB
模數 齒數 孔形軸徑

選擇表面處理

S45C..... T
 S45C+染黑..... TB
 S45C+無電解鍍..... TN

可指定D徑變更

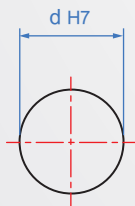
例：原D徑25，變更20

單位：mm

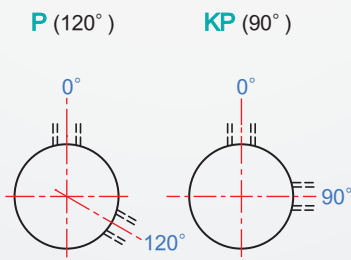
模數	齒數	最小孔徑 d	齒輪比	齒寬 A	輪數長 B	孔長 C	輪數 D	節圓 Do	距離 E	外徑 F	總長 L
M1.5	20	6~	3020	9	11.28	19.77	25	30	35.45	32.50	21
	30	10~			13	21.17	35	45	32.18	46.66	23
M2	20	10~	3020	12	13.5	24.38	34	40	45.28	43.33	26
	30	12~				23.55	45	60	38.23	62.22	
M2.5	20	12~	3020	17	16.5	32.10	42	50	56.49	54.16	34
	30	15~				31.15	60	75	48.27	77.77	
M3	20	15~	3020	21	24	43.76	50	60	72.51	64.99	46
	30	18~			24.5	41.64	65	90	61.82	93.33	

※請注意：不可單件購買，因與其他公司組合角可能造成齒無法咬合，故必需成套訂購。

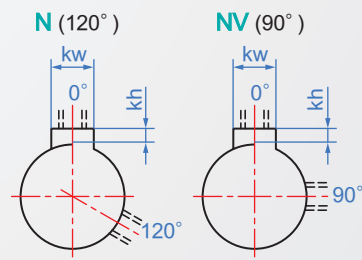
H 圓孔



圓孔+攻牙



鍵槽+攻牙



選擇齒輪的種類

轉速不高，選用直齒等比傘形齒輪即可，
轉速高就要選用彎齒等比傘形齒輪或者是
精度更高的齒研彎齒等比傘形齒輪。

軸孔徑	攻牙
4~5	M3
6~12	M4
13~17	M5
18~30	M6
31~44	M8

新JIS_B_1301

軸孔徑	kw(Js9)	kh	攻牙
8~10	3	1.4	M4
NK10	4	1.8	
11~12	4	1.8	M5
13~17	5	2.3	
18~22	6	2.8	M6
23~30	8	3.3	