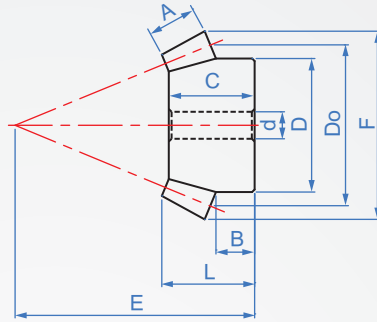
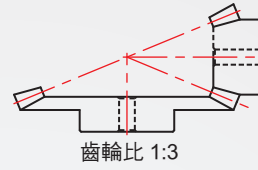
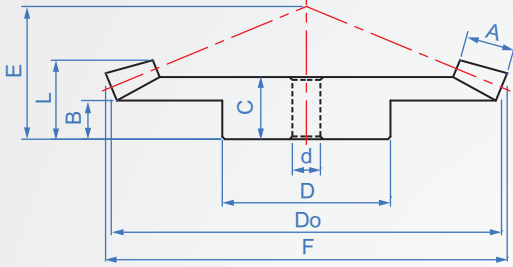
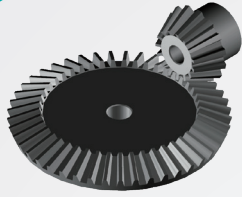


壓力角20°
BG323
齒數比 1:3



材質	表面處理
S45C	-
	染黑
	無電解鍍

How to order

1 2 3
 BG323 - M2 - 20 - N10 - TB
模數 齒數 孔形 軸徑

選擇表面處理

S45C..... T

S45C+染黑..... TB

S45C+無電解鍍..... TN

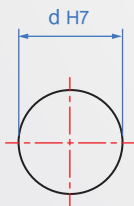
可指定D徑變更
例：原D徑34.5，變更30

版權所有 重製必究

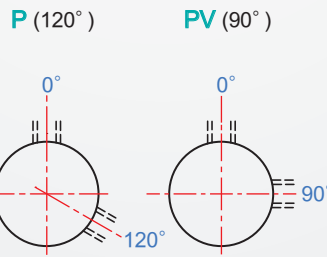
1 模數	2 齒數	3 最小孔徑 d	齒輪比	齒寬 A	輪轂長 B	孔長 C	輪轂 D	節圓 Do	齒數	距離 E	外徑 F	總長 L
M1.5	15	8~	4515	10	13.1	22.75	18	22.5	15	47.42	25.28	23.49
	45	10~			11.5	18.74	40	67.5	45	28.06	68.45	21
M2	15	10~	4515	15	14.34	29.05	24	60	15	60.34	33.7	30
	45	12~			17.5	28.15	65	90	45	39.96	91.26	31
	20	10~	6020		19.37	33.94	34.5	40	20	80.29	43.79	35
	60	20~			26	46.82	60	120	60	63.81	121.26	50
M2.5	15	12~	4515	20	19.05	38.85	30	37.5	15	76.76	42.13	40
	45	15~			21.5	34.54	70	112.5	45	48.85	114.08	38
	20	16~	6020		24.27	43.70	43	50	20	100.44	54.74	45
	60	20~			25	46.10	70	150	60	66.90	151.58	50
M3	15	15~	4515	23	20.86	43.58	35	45	15	90.03	50.56	45
	45	18~			21.5	34.74	80	135	45	52.03	136.9	39
	20	15~	6020		25.77	48.42	50	60	20	117.46	65.69	50
	60	25~			24	46.26	90	180	60	71.57	181.9	51
M4	15	16~	4515	30	22.92	52.09	49.5	60	15	114.67	67.41	53.97
	45	20~			23	45.29	90	180	45	68.92	182.53	51
M5	15	20~	4515	35	30	64.55	60	75	15	145.18	84.26	67
	45	25~			20	42.65	120	225	45	73.09	228.16	50

※請注意：因怕與他家公司組合角齒無法咬合，故必須成套訂購，不可單件購買。

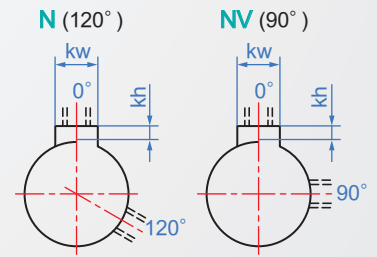
H 圓孔



圓孔+攻牙



鍵槽+攻牙



選擇齒輪的種類

轉速不高，選用直齒等比傘形齒輪即可，
轉速高就要選用彎齒等比傘形齒輪或者是
精度更高的齒研彎齒等比傘形齒輪。

軸孔徑	攻牙
4~5	M3
6~12	M4
13~17	M5
18~30	M6
31~44	M8
45~65	M10

新JIS_B_1301

軸孔徑	kw(Js9)	kh	攻牙
8~10	3	1.4	M4
NK10	4	1.8	
11~12	4	1.8	M5
13~17	5	2.3	
18~22	6	2.8	M6
23~30	8	3.3	
31~38	10	3.3	M8
39~44	12	3.3	