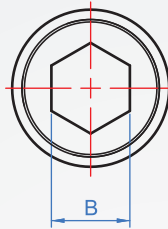
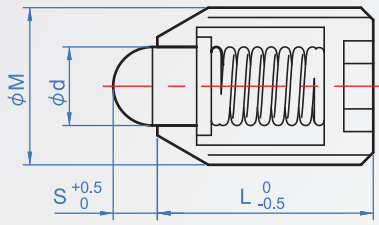


# 6

## 彈簧銷

Spring Plunger

### SUS體-短型 PP637



Type	本體	銷		使用溫度	
		材質	硬度		
金屬球	SUS304 相當	輕荷重 L	SUS440C	55HRC~	-30°C~260°C
		重荷重 H			
		極重荷重 X			
樹脂球	SUS304 相當	輕荷重 L	工程塑膠	—	-30°C~80°C
		重荷重 H			
		極重荷重 X			

彈簧：SUS631J1

#### How to order

PP637 - L - M3 - [ ]

TYPE                      螺紋

選擇荷重

輕..... [ L ]

重..... [ H ]

極重..... [ X ]

選擇銷

SUS..... [ SUS ]

POM..... [ POM ]

版權所有  
製必究

M 粗螺紋	d	S	L	B	荷重(N)					
					輕荷重用 <b>L</b>		重荷重用 <b>H</b>		極重荷重用 <b>X</b>	
					min.	max.	min.	max.	min.	max.
M3	1.2	1	9	1.5	0.5	1.51	0.8	2.0	—	—
M4	2.1	1.2	9	2	1.6	4.8	2.0	9.0	4.0	11.5
M5	2.7	1.5	12	2.5	2	7.9	5.1	14.7	6.0	24.2
M6	3.2	1.5	13	3	2.8	9.9	5.5	19.6	9.4	29.5
M8	4	2	15	4	3.6	10.9	6.1	19.6	13.5	43.7
M10	5	2.5	16	5	4.2	14.6	9.6	29.4	19.1	53.3
M12	6	3.5	20	6	4.6	14.8	10.4	29.4	24.5	58.8
M16	8	4.5	22	8	9.9	29.3	18.0	58.8	26.6	78.7

單位 :mm

※不鏽鋼型無耐落處理。

※荷重min. 為初期荷重，max. 為銷沉到極限時的荷重。

荷重N×0.101972=荷重(kgf)