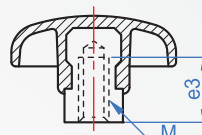
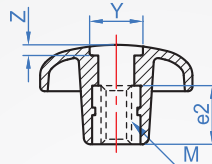
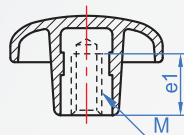
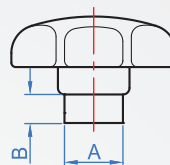
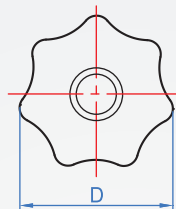
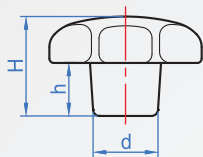
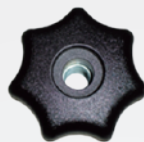


7爪旋鈕

HA978

內螺牙



A：盲孔

B：通孔

C：凸軸型

外形	材質	牙軸套
A、B、C	尼龍+玻纖	鍍鋅鋼
A、C	電木	

How to order



單位: mm

外形	粗螺紋						共通尺寸			通孔			凸軸型	
	M	D	d	H	h	e1	e2	Y	Z	e3	A	B		
A	*M4	20	6.5	13	7	6.5	—	—	—	—	—	—		
	M5	25	9.5	16	8	9.5	—	—	—	—	—	—		
A B C	M6	32	12	20	10	12	9	11	4	12	12	8.5		
	M8	40	14	25	13	14	12	14	4.3	14	14	10		
	M10	50	18	32	17	18	16	18	5.3	18	18	10		
	M12	63	22	40	21	22	21	22	5	22	20	14		

*記號(M4)尺寸只適用A：盲孔型之電木材質選用，其牙套為銅質。