

先裝螺帽
TT911

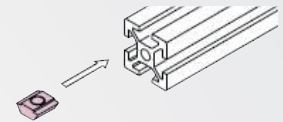
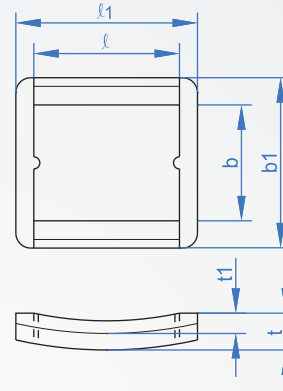
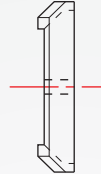
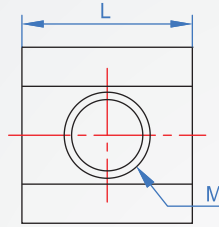
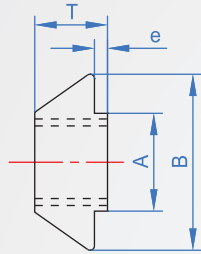
先裝螺帽



固定座



物件	材質	表面處理
先裝螺帽	S10C相當	鍍三價鉻
固定座	PP樹脂	黑色



How to order



單位：mm

適用鋁架 溝槽寬度	M 粗螺紋	先裝螺帽尺寸						No.	先裝固定座尺寸						
		A	B	e	L	T	質量(g) (適用鋁架系列)		b1	b2	l1	l2	t	t1	質量(g)
6	M3、M4、M5	5.8	10	0.8	10	4.1	2	20	10.4	11.6	10.2	12.6	2.5	0.9	0.09
8	M3、M4、M5、M6	7.8	15	0.8	14	6.3	8	30	15.2	16.4	14.2	14.2	3.9	3.2	0.2
10	M4、M5、M6、M8	9.8	17	3	17	9.0	14	40、45	17.2	19.4	17.2	20	3.6	2.6	0.3

※40、45系列可通用
※先裝固定座須以螺帽搭配使用。