

6

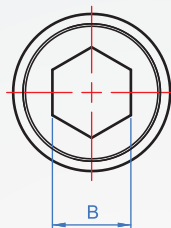
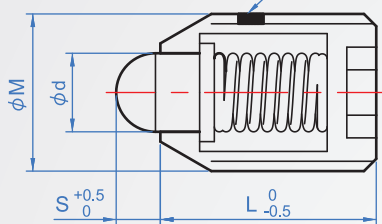
彈簧銷

Spring Plunger

鋼體-短型

PP636

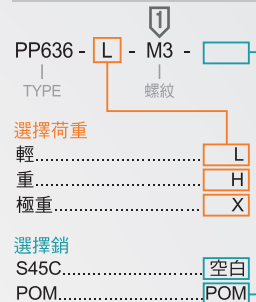
耐落處理 (M5~M16)



彈簧：SWP-B / 使用溫度：-30°C~80°C

Type	本體		銷			
	材質	表面處理	材質	硬度	表面處理	
金屬球	S45C 55HRC~	輕荷重 L	染黑	S45C	57~63HRC~	
		重荷重 H				鍍三價鉻
		極重荷重 X				
樹脂球	工程塑膠 (POM)	輕荷重 L	染黑	—	—	
		重荷重 H				鍍銀
		極重荷重 X				

How to order



單位 : mm

M 粗螺紋	d	S	L	B	荷重(N)					
					輕荷重用 L		重荷重用 H		極重荷重用 X	
					min.	max.	min.	max.	min.	max.
M3	1.2	1	9	1.5	0.4	1.5	0.8	2.0	—	—
M4	2.1	1.2	9	2	1.6	5.0	2.0	9.0	4.4	11.9
M5	2.7	1.5	12	2.5	2.0	7.8	4.9	14.7	4.1	24.9
M6	3.2	1.5	13	3	2.9	9.8	5.9	19.6	7.7	30.6
M8	4	2	15	4	2.9	9.8	5.9	19.6	8.6	43
M10	5	2.5	16	5	4.9	14.7	9.8	29.4	14.1	53.1
M12	6	3.5	20	6	4.9	14.7	9.8	29.4	23.1	58.3
M16	8	4.5	22	8	9.8	29.4	19.6	58.8	26.6	78.8

※前端部無板用手用溝槽

※荷重min. 為初期荷重，max. 為銷沉到極限時的荷重

荷重N×0.101972=荷重(kgf)

Che Na

(FAX) (02)2688-3177

info@chena.com.tw

(02)2688-3188
(02)2688-3881~3

新北市樹林區光榮街21號

版權所有 重製必究