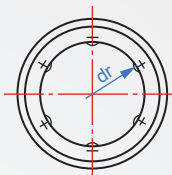
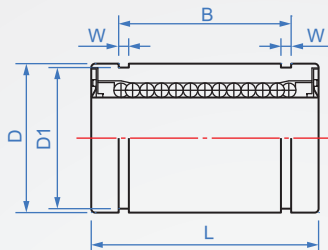
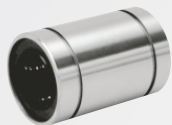


# LM233

一般



外筒	鋼珠	保持器	使用環境溫度	附件
SUJ2 HRC58~	SUJ2	樹脂	-20~80°C	二側防塵蓋

How to order

LM233 - 3  
TYPE 內徑

版權所有  
重製必究

dr	公差	主要尺寸及精度						鋼珠列數	偏心 max.	基本額定荷重		重量 (g)	
		D	公差	D1	L	公差	B			公差	W		動C(N)
3		7		-	10		-	-			69	105	1.4
4	+0 -0.008	8	+0 -0.009	-	12	+0 -0.12	-	-		0.008	88	127	2
5		10		9.6	15		10.2		1.1		167	206	4
6		12		11.5	19		13.5		4	0.012	200	260	8
8S		15	+0 -0.011	14.3	17		11.5						170
8		15		14.3	24		17.5				260	400	16
10	+0 -0.009	19		18	29	+0 -0.2	22	+0 -0.2			370	540	30
12		21	+0 -0.013	20	30		23		1.3		410	590	31.5
13		23		22	32		23				500	770	43
16		28		27	37		26.5		1.6		770	1170	69
20		32		30.5	42		30.5			5	860	1370	87
25	+0 -0.01	40	+0 -0.016	38	59	+0 -0.3	41	+0 -0.3		6	980	1560	220
30		45		43	64		44.5		1.85			1560	2740

建議使用g6公差導桿

1N≒0.12kgf