

立式座

RN509

鑄鐵

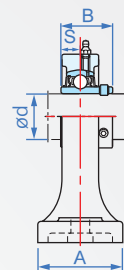
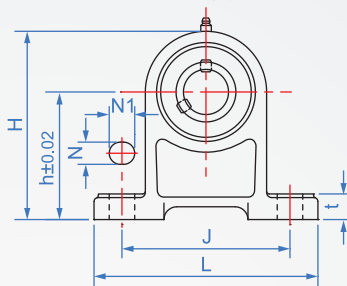
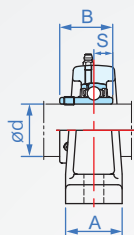
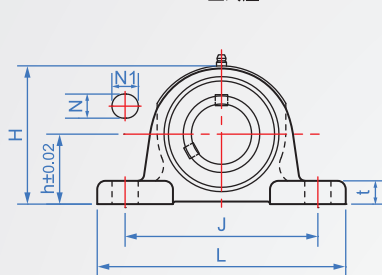


類型	本體	軸承	止附螺絲	油嘴	使用溫度
立式座	鑄鐵	SUJ2	SCM435	Cu銅	-10°C~ 80°C
高腳座					

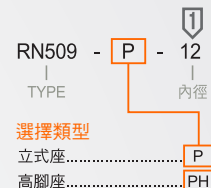
軸承NBR橡膠密封

P: 立式座

PH: 高腳座



How to order



單位: mm

d	L	J	t	B	S	立式座			高腳座			N	N1	基本額定荷重(kN)		質量(g)							
						H	h	A	H	h	A			Cr	Cor	立式座	高腳座						
12	127	95	15	31	12.7	62	30.2	38	101	70	40	13	19	12.8	6.6	650	1000						
15						630	990																
17						620	980																
20						650	960																
25	140	105	16	34.1	14.3	70	36.5	48	114	114	50	16	14	7.9	790	1200							
30						83	42.9		130	130					17	21	19.6	11.3	1300	1900			
35						94	47.6		140	140									25	29.3	17.9	1600	2400
40						100	49.2		149	149													
45	108	54	157	157	20	15	35.5	23.2	2300	3200													
50	114	57.2	165	165							2700	3600											

1kgf = 9.8N