

壓入式專屬安裝座

BB609

材質

表面處理

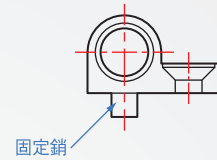
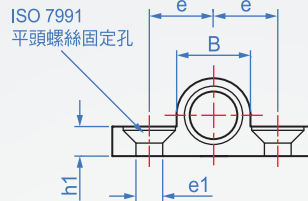
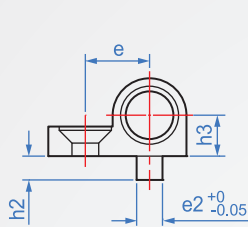
鋅合金壓鑄

鍍鎳

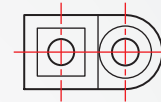
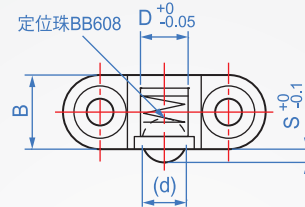
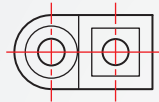
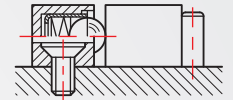
L：左側固定

B：中間固定

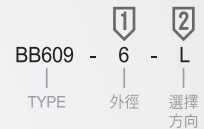
R：右側固定



安裝範例



How to order



單位：mm

No	方向	(d)	S	公差範圍±0.05		B	D	平頭螺絲固定孔		e2	h2
				e	h3			e1	h1		
6	L (左側固定)	5	1.5	7.5	4.25	8.5	6	3.2(M3用)	3.2	3	3
	B (中間固定)										
8	R (右側固定)	6.5	1.8	9.5	5.25	10.5	8	4.3(M4用)	4.2	4	4

※不用接著劑即可將壓入式(上表BB608系列)定位珠緊實的固定在機體上使用。

荷重(kgf)=荷重N × 0.101972