

立式座

RN513

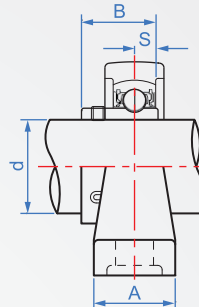
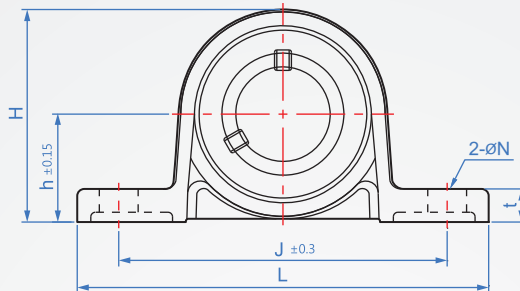
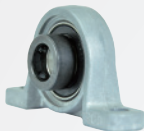
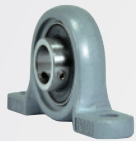
鋅合金

類型	偏心環	本體	軸承	止附螺絲	使用溫度
圓孔	-	鋅合金 壓鑄	SUJ2	SCM435	-10°C~ 80°C
偏心孔	S20C染黑				

軸承NBR橡膠密封

F : 圓孔
(10~30)

A : 偏心孔
(8~30)



How to order



單位 : mm

d	h	L	J	A	N	t	H	B 圓孔(偏心孔)	S	適用 螺絲	基本額定荷重(kN)		質量(g)	
											Cr	Cor	圓孔	偏心孔
10	18	67	53	16	7	6	35	14 (17.5)	4	M6	4.6	2	85	77
12	19	71	56				38	14.5 (17.5)			5.1	2.4	100	91
15	22	80	63			18	7	43	16.5 (18.5)		4.5	5.6	2.8	135
17	24	85	67	47	17.5 (20.5)			5	6.0	3.3	170	156		
20	28	100	80	20	10	9	55	21 (24.5)	6	M8	9.4	5.1	250	230
25	32	112	90			10	62	22 (25.5)			10.1	5.8	315	294
30	36	132	106			26	13	11	70		24.5 (26.5)	6.5	M10	13.2

※ 止附螺絲的角度：圓孔型120度；偏心孔型90度。

※ 偏心孔的B尺寸為 () 內尺寸。