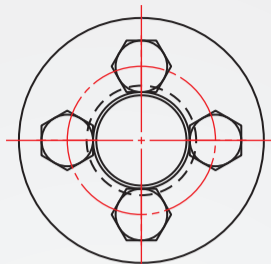
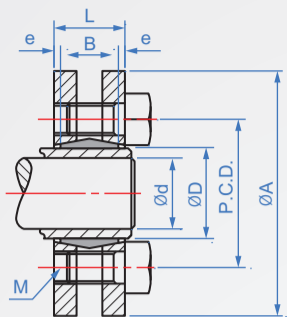


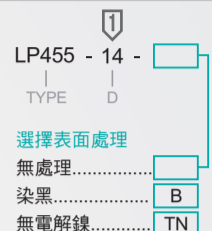
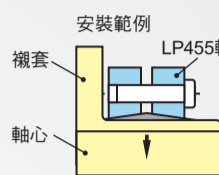
束軸型 LP455

※特點：改善軸套內徑間隙時使用。



本體	表面處理	附六角頭螺絲
S45C	—	SCM435 (染黑)
	染黑	
	無電解鍍	SUS

How to order



單位：mm

D	A	P.C.D.	B	L	e	支 - M	鎖緊扭矩 Nm	(d) 參考軸徑	容許扭矩 N · m	軸向推力 KN	表面壓力 Mpa	質量 (g)														
14	38	23	7	11	2	4-M5	5	11	30	6	186	100														
16	41	26	11	15		5-M5		12	50	9																
24	50	36	14	19	2.75	6-M5		13	70	10	307	150														
30	60	44	16	21		7-M5		14	90	13																
36	72	52	18	23		12		5-M6	19	170			25	286	200											
44	80	61	20	25				7-M6	20	210			27													
50	90	70	22	27				3.75	8-M6	21			250			29	317	600								
55	100	75	23	30					30	10-M6			24			300			29	252	1100					
62	110	86	23	30	4.5					7-M8	25	340	31			279			1300							
68	115	86	23	30							50	2200	111									273	2400	117		
75	138	100	25	32							5	10-M8	50									2000	97	256	2600	
80	145	100	25	32									55									2500	106			255
85	155	114	30	39			59	12-M10					55				2500	119				277	8600			
90	155	114	30	39									60				3200	137								273
100	170	124	34	44	7					10-M12			60			3200	124	266	8600							
110	185	136	39	50									65			3950	155									256
115	188	141	39	50		100							12-M12	65	4800	175	263									16000
120	215	160	42	54										70	6100	195										
125	215	160	42	54			75	7400						216	285	3400						216				
130	215	160	42	54			75	7250	210					271	3300	210										
140	230	175	46	60			70	6900	195					258	4400	195										
155	265	192	50	64			75	7500	220					258	4400	220										
							80	9000	240		244	5900	240													
							75	7200	229		244	5900	229													
							80	9000	252		234	5800	252													
							85	10800	262		234	5800	262													
						80	7400	235	234	5800	235															
						85	9200	259	234	5800	259															
						90	11100	269	234	5800	269															
						80	10600	285	277	8600	285															
						85	13300	314	277	8600	314															
						90	14500	340	277	8600	340															
						85	11000	296	266	8600	296															
						90	13000	324	266	8600	324															
						95	15000	352	266	8600	352															
						90	11300	304	255	9000	304															
						95	13300	333	255	9000	333															
						100	15400	362	255	9000	362															
						95	15100	367	264	10000	367															
						100	17600	396	264	10000	396															
						105	20100	425	264	10000	425															
						105	22000	447	263	16000	447															
						110	25000	478	263	16000	478															
						115	28000	509	263	16000	509															