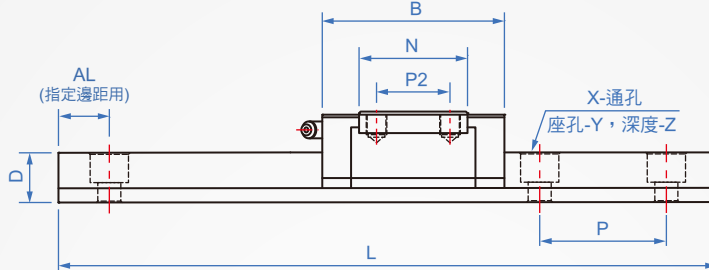
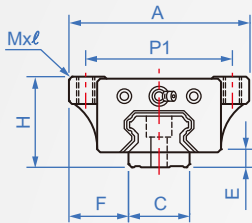
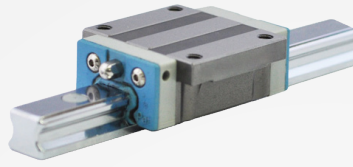


線性滑軌

LG212

法蘭型



材質

碳鋼
HRC58~

使用溫度

-30°C~80°C

精度等級

N 普通 **H** 高級 **P** 精密 **SP** 超精 **UP** 超精密

預壓

ZF 微間隙 **Z0** 0預壓 **Z1** 輕預壓 **Z2** 中預壓 **Z3** 重預壓

How to order

LG212 - 2 - M - 24 - 1500 - (N - Z0)
 TYPE B L 基礎標配 預壓
 滑塊數 組合高 精度

※ 如需高精度時，在 (L長度) 後標註。

版權所有 重製必究

滑塊 No.	B 滑塊長	H 組合高	L (max)	指定 LA	A	C	D	E	F	N	P	P1	P2	安裝孔 Mxℓ	油嘴 孔	X 通孔	Y 座孔	Z 座深	額定負荷(kN)		靜扭矩(kN·m)		重量(kg)	
																			C	Co	Mx	My (Mz)	滑塊	軌道(米)
1 一個滑塊	M	58.6	24	1500	5~50	47	15	13	3.4	16	40.2	38	30	M5 - 4.4	M4 - P0.7	4.5	7.5	6	11.5	19.6	0.136	0.117	0.21	1.28
	L	66.1																	13.9	23.7	0.164	0.169	0.23	
2 二個滑塊	M	70.1	30	3000	10~50	63	20	16	4.5	22	48.5	53	40	M6 - 5.4	M6 - P1.0	6	9.5	8.5	17	30.5	0.285	0.22	0.4	2.15
	L	82.9																	23	39.5	0.369	0.361	0.46	
	XL	98.1																	27.3	48.9	0.456	0.557	0.61	
	M	79.2																	24.8	41.1	0.44	0.352	0.57	
	L	93.9																	31.9	52.8	0.566	0.568	0.72	
	XL	108.6																	36	63.3	0.679	0.819	0.89	
2 二個滑塊	M	94.8	42	20~60	90	28	23	7	31	78	72	52	M10 - 8.6	M8 - P1.25	9	14	12	36.7	54.6	0.706	0.551	1.1	4.45	
	L	105																47.5	70.7	0.915	0.821	1.34		
	XL	130.5																52.9	86.7	1.122	1.336	1.66		
	M	111.5																52.3	81.1	1.282	0.972	1.5		
	L	123.5																65.4	101.4	1.602	1.396	1.9		
	XL	153.5																71.9	125.3	1.981	2.286	2.54		
2 二個滑塊	M	129	60	20~85	120	45	31	8.9	38	94	105	100	80	M12 - 10.6	M8 - P1.25	14	20	17	71.6	108.9	2.3	1.524	2.27	9.6
	L	145																	85.1	129.5	2.736	2.122	2.68	
	XL	174																	98.4	163.3	3.449	3.379	3.42	
	M	155																	86.2	133.4	3.303	2.304	3.44	
	L	193																	116.3	178.9	4.428	4.101	4.63	
	XL	210																	157.7	253.6	6.279	6.458	5.16	