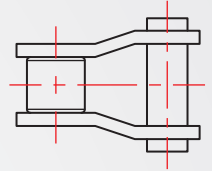
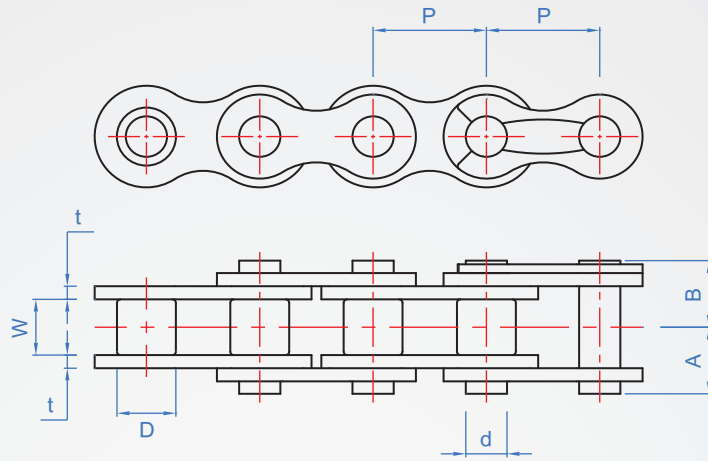


ANSI、JIS標準
RS

材質

鋼

※另有SUS規格



How to order

① RS40 - 12
No. 鏈節數

單位：mm

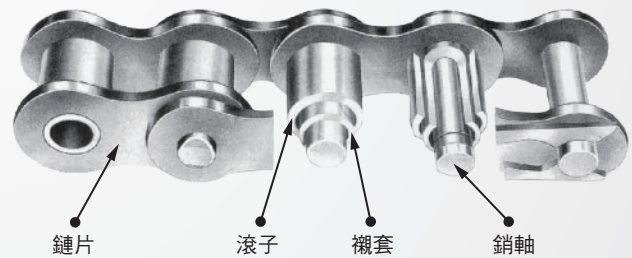
No.	鏈節數	盒裝	P	W	t	H	D	d	A	B	平均破斷強度 kgf	最大容許張力 k·N	重量 kg/m
25	4~ 指定2 的倍數	480節	6.35	3.2	0.7	5.85	3.3	2.3	4.8	3.9	4.2	0.64	0.13
35		320節	9.525	4.8	1.25	9	5.08	3.58	6.7	6.1	10.5	2.16	0.36
40		240節	12.7	7.95	1.5	12	7.95	3.96	9.7	8.1	17.2	2.28	0.66
50		192節	15.875	9.55	2	15	10.16	5.08	12.1	10.4	29.0	3.63	1.08
60		160節	19.05	12.7	2.4	18	11.91	5.95	14.7	12.7	40.5	6.37	1.6
80		120節	25.4	15.9	3.2	24	15.88	7.94	18.8	16.3	73.0	8.83	2.7

特點

※鏈條主要由鏈片、襯套、銷軸與滾子而組成，如右圖所示。

1. 鏈片：為主要受力件，故鏈片要求具有良好的抗拉強度、抗震強度與疲勞強度。
2. 銷軸：主要支撐鏈條上的負載，銷軸被要求具有良好的抗剪強度、折彎強度，特別是它的耐磨強度。
3. 滾子：當鏈條與齒輪咬合時，可平順的改變鏈條的彎曲方向，保護鏈條避免受到來自於齒輪的衝擊力量，故滾子被要求具有良好的抗震強度與耐磨性。
4. 襯套：襯套能夠避免銷軸直接受到來自於鏈條與齒輪咬合時所產生的衝擊力量，需具有良好的抗震強度與耐磨性。

鏈條構造圖

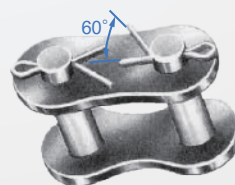


彈簧夾式 RS25~60用



- ※特點:適用RS60以下小型滾子鏈的連接鏈節。
- ※連接時在插銷上插入連接鏈片後，將彈簧夾準確插入連接鏈節兩根銷槽中。
- ※請注意，若過度撐開彈簧夾，將無法正確插入而脫落；彈簧夾的安裝方向，正常為面對滾子鏈行進方向。

開口銷式 RS80用



- ※特點:通用性高、強度高、免加油傳動。
- ※請注意開口銷開角請設定為60°左右。
- ※請勿使用已用過的開口銷。