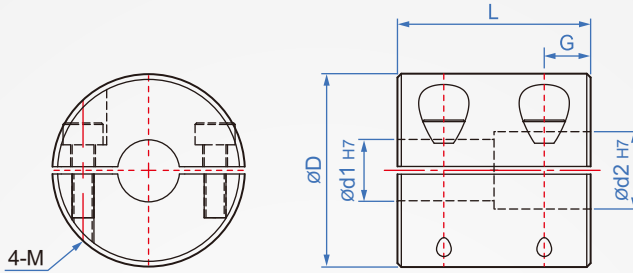


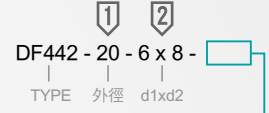
鋼體-分離型
DF442
夾緊式

※特點：軸套採用分離結構，拆卸和安裝容易。



| 本體 | 附螺絲 |
|-----------------|----------------|
| A6061 (白色陽極) | SCM435 (染黑) |
| SUS304 | SUS304 |

How to order



選擇本體材質

| | |
|-------------|-----|
| A6061..... | AL |
| SUS304..... | SUS |

單位：mm

| 外徑 D | L | 內孔指定 d1、d2 | | 材質 | G | 最大扭力(N·M) | | 最高回轉速 (rpm/min) | 慣性力矩(kg·m ²) | | 緊固螺絲扭距 | | 質量(g) | |
|---------|----|------------|------|--------------|------|-----------|-----|--------------------|--------------------------|----------------------|--------|-------|----------------------|-----|
| | | min. | max. | | | AL | SUS | | AL | SUS | M | (N·M) | AL | SUS |
| 16 | 16 | 3 | ~ 8 | AL (鋁合金) | 3.75 | 5 | 10 | 33000 | 2.9x10 ⁻⁷ | 7.9x10 ⁻⁷ | M2.5 | 0.8 | 7 | 15 |
| 20 | 20 | 4 | ~ 10 | | | 10 | 20 | 30000 | 8.6x10 ⁻⁶ | 2.3x10 ⁻⁶ | | | 15 | 30 |
| 25 | 25 | 5 | ~ 12 | SUS (不鏽鋼) | 6 | 12 | 24 | 24000 | 2.7x10 ⁻⁶ | 7.2x10 ⁻⁶ | M3 | 1.2 | 29 | 60 |
| 32 | 32 | 6 | ~ 16 | | | 7 | 15 | 30 | 19000 | 7.1x10 ⁻⁶ | | | 2.4x10 ⁻⁵ | M4 |

版權所有 重製必究