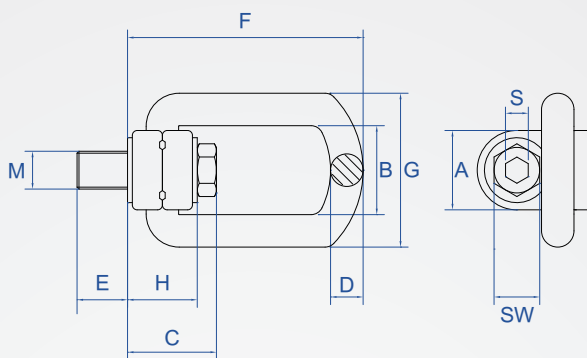
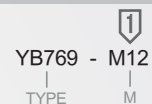


吊環 經濟型
YB769
側拉旋轉



部位	材質
吊環	鍛造合金鋼
螺栓	合金鋼

How to order



極限荷重 Tons	公制粗牙		美制粗牙		*E	WS	S	A	H	F	D	B	G	C	鎖緊扭矩 N·m	質量 (kg)
	Pitch	UNC	UNC	UNC												
0.3	M8	1.25	5/16"	18	11	13	6	34	36	98.5	14	37	57	42	30	0.5
0.63	M10	1.5	3/8"	16	16	16										
1	M12	1.75	7/16"	14	18	18	10	50	44	143	16.5	54	82	45	100	1.5
1.2	M14	2	1/2"	13	21	21										
1.5	M16		5/8"	11	24	24	12	60	62	170	22	65	99	46	120	3.5
2	M18	3/4"	10	26	27											
2.5	M20	2.5	7/8"	9	30	30	17	60	60	174	22	65	99	48	150	6
3	M22		—	—	30	34										
4	M24	3	1"	8	36	36	22	77	79	226.5	27	85	123	45	150	11
4	M27	3	—	—	38	41										
5	M30	3.5	1-1/4"	7	48	46	22	95	90	257.5	36	104	158	46	120	12
6	M33		—	—	54	55										
7	M36-A	4	—	—	62	55	22	77	79	226.5	27	85	123	47	150	11
8	M36-B	4	—	—	62	55										
8	M39	4	1-1/2"	6	62	55	22	95	90	257.5	36	104	158	48	1500	11
10	M42-A	4.5	—	—	72	65										
15	M42-B	4.5	—	—	63	65	22	95	90	257.5	36	104	158	49	1600	11
15	M45		1-3/4"	5	63	65										
20	M48	5	2"	4.5	72	75	27	95	90	257.5	36	104	158	50	2000	12

* E尺寸螺牙長度，可接受訂製。

※ 注意

- 環體可隨力的方向旋轉，以調整受力角度。
- 不同受力方向，可起吊的載荷不同，但保證 4 倍安全係數。
- 螺紋規格齊全，額定載荷範圍廣可按客戶要求定制螺紋尺寸
- 100% 經過 6g 通止規檢驗合格，可適應於精密的螺紋孔。
- 環體內部空間較大可與各種吊具吊鉤鏈接。環體內置定位卡簧裝置，更方便控制任意角度可放平。外六角+內六角設計安裝方便快捷。
- 螺紋採用合金鋼 42CrMo 精鍛製成，熱處理前的抗拉強度 σ_b 為 1080MPa，調質後機械性能提高。吊環表面靜電噴塗，提高表面防腐能力。

■吊環載重表

懸掛圖示											懸掛圖示
支數	1	2	1	2	2	2	2	3~4	3~4	3~4	支數
載重角度	0°	0°	90°	90°	0°~45°	45°~60°	兩側非對稱	0°~45°	45°~60°	兩側非對稱	載重角度
M	載重極限 Tons										INCH
M8	0.3	0.6	0.3	0.6	0.42	0.3	0.3	0.63	0.45	0.3	5/16
M10	0.63	1.26	0.63	1.26	0.88	0.63	0.63	1.32	0.95	0.63	3/8
M12	1	2	1	2	1.4	1	1	2.1	1.5	1	7/16
M14	1	2	1	2	1.4	1	1	2.1	1.5	1	—
M16	1.5	3	1.5	3	2.1	1.5	1.5	3.1	2.2	1.5	5/8
M18	2	4	2	4	2.8	2	2	4.2	3	2	—
M20	2.5	5	2.5	5	3.5	2.5	2.5	5.2	3.7	2.5	7/8
M22	3	6	3	6	4.2	3	3	6.3	4.5	3	—
M24	4	8	4	8	5.6	4	4	8.4	6	4	1
M27	4	8	4	8	5.6	4	4	8.4	6	4	—
M30	5	10	5	10	7	5	5	10.5	7.5	5	1-1/4
M33	6	12	6	12	8.5	6	6	12.7	9	6	—
M36-A	7	14	7	14	9.8	7	7	14.7	10.5	7	—
M36-B	8	16	8	16	11.2	8	8	16.8	12	8	—
M39	8	16	8	16	11.2	8	8	16.8	12	8	1-1/2
M42-A	10	20	10	20	14	10	10	21	15	10	—
M42-B	15	30	15	30	21	15	15	31.5	22.5	15	—
M45	15	30	15	30	21	15	15	31.5	22.5	15	1-3/4
M48	20	40	20	40	28	20	20	42	30	20	2

版權所有 重製必究