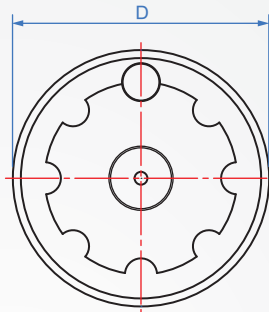
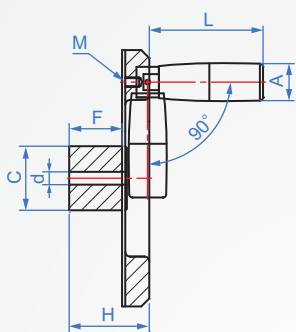
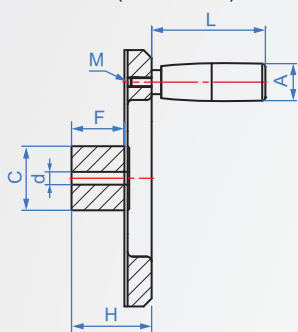


鑄鐵  
**OM964**  
內齒花形



**A**  
(附固定把手)

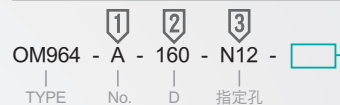
**B**  
(附折疊把手)



類型		本體		把手	
材質	表面處理	材質	表面處理	材質	顏色
鑄鐵 FC20	電鍍鉻	鐵	電鍍鉻	電木	黑色
	噴砂		噴砂		

※ No.B手輪附屬的把手只有黑色電木選用

How to order

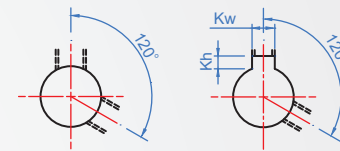


選擇表面處理



**P** 圓孔+攻牙120°

**N** 鍵槽+攻牙120°



■軸孔 P、N 尺寸表 (新JIS B 1301)

單位：mm

軸孔徑	Kw	Kh	攻牙
8~10	3	1.4	M4
11~12	4	1.8	
13~17	5	2.3	M5
18~22	6	2.8	M6
23~30	8	3.3	

1 2 3 單位：mm

No.	D	d	孔形	孔徑	C	F	H	旋轉把手			質量 kg	
								A	L	M		
<b>A</b> (附固定把手)	160	7.2	P	8~22	42	32	45	13	23	90	1.5	
	200	8.2		10~30	50	34	47				2.4	
<b>B</b> (附折疊把手)	160	8		N	8~22	40	33	50	17	23	65	1.8
	200				10~30	50	32	52				20