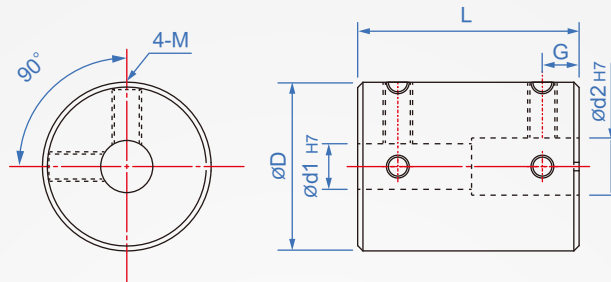


鋼體型

## GZ441

止付90度



本體	附螺絲
A6061 (白色陽極)	SCM435 (染黑)
SUS304	SUS304

### How to order

1 2 3  
**GZ441 - 20 - 30 - 6 x 8 -**     
TYPE 外徑 L d1xd2  
 選擇本體材質  
 A6061.....  
 SUS304..... SUS

外徑 D	L	內孔指定 d1、d2		材質	G	最大扭力 (N·M)	最高回轉速 (rpm/min)	螺絲緊固扭矩		慣性力矩 (kg·m <sup>2</sup> )		質量(g)	
		min.	max.					M	(N·M)	AL	SUS	AL	SUS
16	16	3	~ 8	AL (鋁合金)	5	1.5	23000	M3	1.2	3.0x10 <sup>-7</sup>	7.2x10 <sup>-7</sup>	6	18
	24	4	~ 8		3.0x10 <sup>-7</sup>					8.0x10 <sup>-7</sup>	10	30	
20	20	4	~ 10		7	3	18000	M4	2.5	8.5x10 <sup>-7</sup>	8.2x10 <sup>-6</sup>	14	45
	30				8.5x10 <sup>-7</sup>					2.2x10 <sup>-6</sup>	19	57	
25	25	5	~ 12		8	3.6	14000	M5	5	2.5x10 <sup>-6</sup>	6.0x10 <sup>-6</sup>	25	75
	36				2.5x10 <sup>-6</sup>					7.1x10 <sup>-6</sup>	38	114	
32	32	6	~ 16	SUS (不鏽鋼)	9	4.5	11000	M6	8	7.0x10 <sup>-6</sup>	2.0x10 <sup>-5</sup>	60	180
	41				7.0x10 <sup>-6</sup>					2.4x10 <sup>-5</sup>	70	210	
40	44	8	~ 20		11	5.7	4000	M6	8	1.5x10 <sup>-5</sup>	3.75x10 <sup>-5</sup>	118	354
	55				7.0x10 <sup>-5</sup>					9.0x10 <sup>-5</sup>	235	705	
50	66	10	~ 25		13	13.5	4000	M6	8	7.0x10 <sup>-5</sup>	9.5x10 <sup>-5</sup>	300	900
	66				7.0x10 <sup>-5</sup>					9.5x10 <sup>-5</sup>	300	900	

單位：mm

版權所有  
製必究