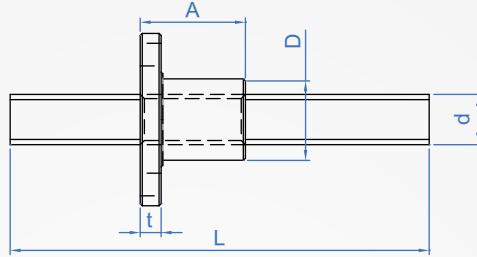
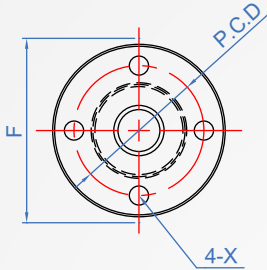


螺帽薄型
SK272 軸端未加工



螺牙桿	螺帽	螺紋方向
S45C	黃銅Cu	右
SUS303		

How to order

SK272 - 2505 - 1000 -

TYPE 軸徑 導程 L

材質選擇

S45C.....

SUS303..... **SUS**

■ 梯形螺桿- 薄型螺帽 (1米)

No.	d 軸徑	導程	L	軸質量 (g/m)	螺帽 - 薄型					
					A	D	F	PCD	X通孔	t
1002	10	2	定尺 1000 (1米)	500	19	16	32	24	3.3	4
1202	12			700	24	18	36	27		
1403	14	3		900	20	38	29	4.3	5	
1603	16			1200	28	22	40			31
2004	20	4		1900	32	26	44	35	5.4	6
2505	25	5		2800	40	31	53	42		
3206	32	6		5000	45	38	62	50	6.6	7

可依照客戶圖面加工軸端完成品

版權所有 重製必究