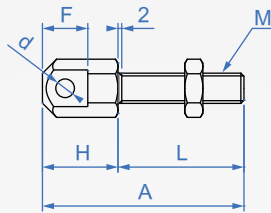


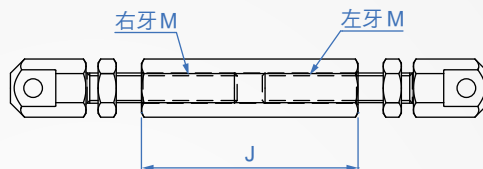
鏈條扣件
NX
張力調節桿



R：右牙螺栓
L：左牙螺栓



SET：組合品



種類	材質	顏色	硬度
二端螺栓 調節桿	SCM435	染黑	HRC35~ -

* 附屬品：緊固用螺帽

How to order

1 2
 NX - R - 40
 TYPE 類型 No.

單位：mm

類型	No.	NASI 鏈條	A	B	d	F	G	H	L	M	J	參考質量 (g)	
												單螺栓	組合品
R (右牙)	25	25B	28	7	2.4	6.5	4.8	10	18	M4	33	9	28
	35	35B	40	10	3.7	10.5	7.4	15	25	M6	43	13	44
L (左牙)	40	40B	53	13	4	13	11.2	20	33	M8	55	30	105
	50	50B	65	17	5.2	16.5	13.8	24	41	M10	67	60	215

注意事項：

- 1、張力調節桿應用於懸吊裝置時，下方請勿有人員逗留。
- 2、張力調節桿為耗材，需要定期安排檢查更換。
- 3、張力調節桿與鏈條相接處，若有安全之疑慮，請加裝安全裝置

優點：

- 1、張力調節桿可利用兩端螺牙調整張力大小。

