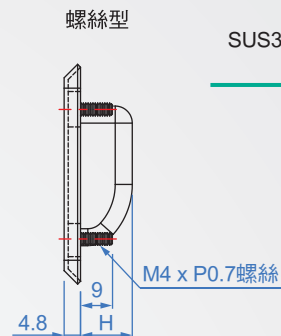
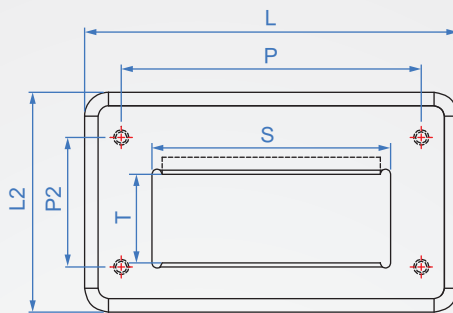
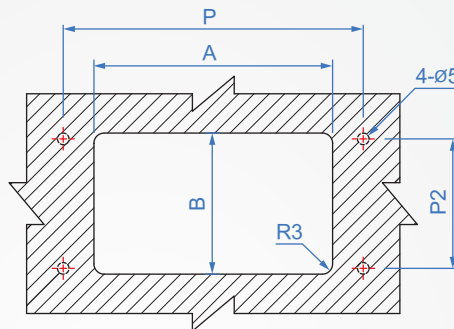


嵌入把手
HA960
牙內藏型



本體	表面處理
SUS304	髮絲紋

■ 開孔尺寸



材質與特徵

- 材質：SUS304,表面毛絲處理，質感高雅大方。
- 手握處二層板厚R型構造，握感輕鬆。

用途

- 適用各產業機台或箱櫃體板件及門板供手拉或手抬使用。
- 適用無塵室之產業使用。

How to order

HA960 - 76
TYPE P

P	P2	L	L2	S	T	A	B	H	適用門板 MAX.panel T	容許荷重(kg)	重量(g)
76	32	94	60	60	25	63	43	13	600x300	50	75
88	38	109	63	70	25	73	42	13	1000x500		95
98	48	117	67	78	25	80	50	14	800x400		115
110	65	138	88	96	36	99	64	21	1800x700		170