

菱形 RN515 鋅合金

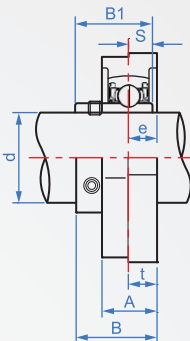
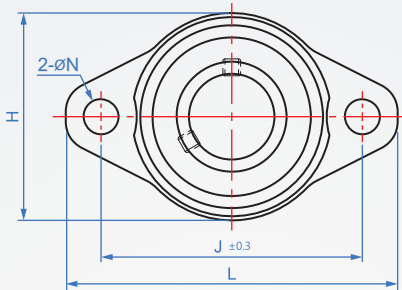
類型	偏心環	本體	軸承	止附螺絲	使用溫度
圓孔	-	鋅合金 壓鑄	SUJ2	SCM435	-10°C~80°C
偏心孔	S20C染黑				

軸承NBR橡膠密封

版權所有
製必究

F : 圓孔
(10~30)

A : 偏心孔
(8~30)



How to order



單位:mm

d	H	L	J	A	t	e	s	B		N	適用螺絲	基本額定荷重(kN)		質量(g)	
								圓孔(偏心孔)	圓孔(偏心孔)			Cr	Cor	圓孔	偏心孔
10	36	60	45	11.5	5.5	5.5	4	15.5 (19)	14 (17.5)	7	M6	4.6	2	50	60
12	38	63	48					16 (19)	14.5 (17.5)			5.1	2.4	65	76
15	42	67	53	13	6.5	6.5	4.5	18.5 (20.5)	16.5(18.5)	10	M8	5.6	2.8	85	100
17	46	71	56	14	7	7	5	19.5 (22.5)	17.5 (20.5)			6.0	3.3	110	129
20	55	90	71	16	8	8	6	23 (26.5)	21 (24.5)	13	M10	9.4	5.1	180	205
25	60	95	75					24.5 (27.5)	22.5(25.5)			10.1	5.8	230	244
30	70	112	85	18	9	9	6.5	27 (29)	24.5(26.5)			13.2	8.3	310	354

※ 止附螺絲的角度：圓孔型120度；偏心孔型90度。

※ 偏心孔的B、B1尺寸為()內尺寸。