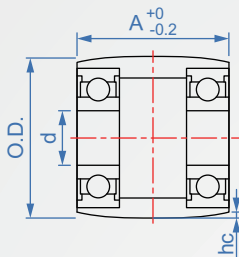


被動輪 / 惰輪

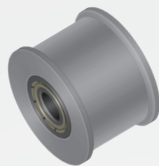
IF

寬度指定

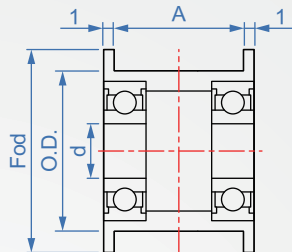
B型 (桶形)



A	hc
6~35	0.3
36~125	0.8



H型 (法蘭型)



材質	表面處理
S45C	TB 染黑
	CR 鍍硬鉻
鋁A6061	AS 白色陽極

How to order



選擇表面處理

染黑.....	TB
鍍硬鉻.....	CR
白色陽極.....	AS

版權所有 重製必究

1 O.D.	2 寬度A	3 輪形	4 d	參考軸承 (ZZ)								Fod	
				d=5時	d=6時	d=8時	d=10時	d=12時	d=15時	d=20時	d=25時		
15	14~100	B	5	685									19
18			5、6、8	685	686								22
20			5、6、8	625	696	688							24
22			6、8		696	688							26
25			6、8		626	698							29
28	20~120	H	8、10			698	6900						32
30			8、10、12			698	6900	6901					34
32			8、10、12			698	6900	6901					36
35			10、12、15				6000	6901	6902				39
40			10、12、15、20				6000	6901	6902	6804			44
50			12、15、20、25						6001	6902	6804	6805	